

■ごあいさつ■

弊社は設立当初より、常にお客様に喜んで頂ける独自性のあるユニークな商品を法面工事、トンネル工事、およびプレストレストコンクリート工事に提供してまいりました。わが国の建設市場は、今後も選択と集中による事業量の縮小均衡が続くものと思われ、国境を越えたメガコンペティションの時代が到来すると予想されます。弊社も従来にも増して新設工事のみではなく、膨大なストックに達した既設構造物の補修や補強の工事にも対応できる便利で低廉な新工法を幅広く提案すべく研鑽を続けてまいり所存です。今後とも何卒、皆様のご支援を宜しくお願い申し上げます。

■会社概要■

名称 エスティーエンジニアリング株式会社
設立 平成9年10月9日
資本金 20,000,000円
株主構成 自社持分[55%]、三沢興産株式会社(住友電工関連子会社):[40%]、住友電気工業株式会社:[5%]
代表取締役 谷山慎吾
役職員数 11人 (パート含む)

本社 〒581-0833大阪府八尾市旭ヶ丘1丁目108番地2
TEL: 0729-90-0250
FAX: 0729-90-0251
e-mail: info-enter@st-eng.co.jp
h-page: <http://www.st-eng.co.jp/>

■沿革■

平成9年10月 住友電気工業社員の「社内ベンチャー支援制度」第一号として設立。
当初持株比率、住友電工[72.5%]、自社持分[27.5%]でスタート。
(新技術・新商品開発、製造販売を行い、現在に至る。保有特許/意匠=12件)

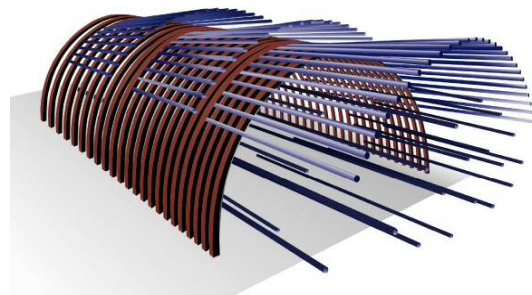
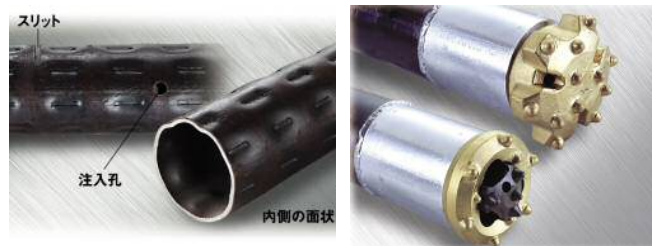
■営業品目■

山岳トンネル補助工法

(※)印のNETIS番号は「掲載期間満了」の技術

NATM工法で採用される通常の各種製品に加え、独自のユニークな製品を取り揃えております。不良地山対策、高速施工、技術提案の検討など幅広く相談に応じます。

- (提供工法)
- ・注入管(従来工法) (注入式フォアポーリング) 鋼管、自穿孔、FRP
 - ・SP-IF工法 (高速フォアポーリング) 特許第3851590号
 - ・FIXチューブ(S型) (長尺鏡ボルト、全方位) NETIS:KK-160026-A
 - ・AGF-STD工法 (接続ねじ補強型AGF) NETIS:KK-150045-A
 - ・NTR工法 (ウレタン空洞充填工法) NETIS:KK-110040-A(※)
ARIC登録番号:1203
 - ・ウレタン系注入材 (NEW-TSRF、NEW-TBU) ガイドライン適合品
 - ・SPアンカー (自穿孔ボルト) R28.5、R32、R38系列
 - ・SPミニパイル (太径自穿孔:脚部補強) R51、R73系(受注生産)



■営業品目■

ロックボルト工法

提供工法毎にカタログ・技術資料を用意しております

(※)印のNETIS番号は「掲載期間満了」の技術

斜面防災に必要な各種のロックボルト工法や資材を幅広く準備しております。通常の施工条件から不良地山での施工、入札用の技術提案の検討に関することまで、遠慮なくご相談ください。

(提供工法)

- ・STロックボルト (SD345ねじふし棒鋼) D19、D22、D25、D29系列
- ・SPアンカー (自穿孔ボルト) R28.5、R32、R38系列
- ・SPレグドドリル (注入式短尺本設ボルト) NETIS:KK-120052-A
- ・SPソイルネイル (注入式本設ボルト) NETIS:KK-040039-VE(※)
- ・SPソイルネイル-SR (PC補強型本設ボルト) NETIS:KK-040039-VE(※)
- ・SPフィックスパイル (太径ルートパイル工法) NETIS:KK-040038-A(※)



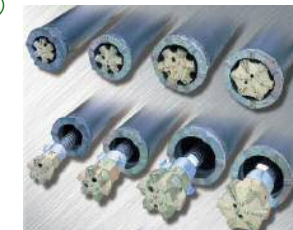
【SPソイルネイルは国土交通省より「活用促進技術」の認定を受領！】

マイクロパイル工法

既設構造物の基礎補強・補修、耐震補強、不同沈下の抑止対策などに便利なマイクロパイル工法を準備しております。専用機が不要で、斜面工事等に用いる汎用の小型アンカーマシンで施工できます。アクセスが困難な狭い場所や既設構造物内での施工も可能です。汎用ソフトで設計できますので、ご相談をお願い致します。

(提供工法)

- ・SPフィックスパイル (太径ルートパイル工法) NETIS:KK-040038-A(※)
- ・SPマイクロパイル (高速マイクロパイル) NETIS:KK-100036-A(※)
- ・SPミニパイル (太径自穿孔:基礎補強) R51、R73系(受注生産)

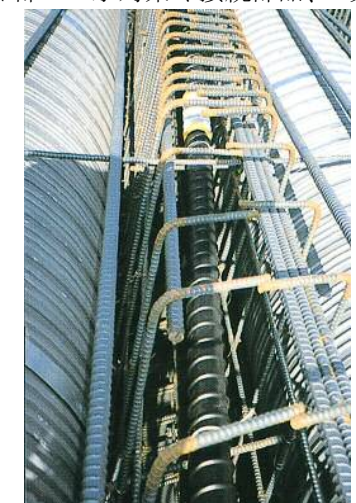


プレストレストコンクリート関連

プレストレストコンクリート構造物の塩害対策や長寿命化、疲労耐力の改善に貢献できる内ケーブル用ポリエチレンシース、および外ケーブル用保護管を提供しております。セグメントジョイント部の止水対策や接続部品、パット融着機やEF継ぎ手など、幅広く用意してご要望に対応しております。

(提供工法)

- ・PLUX-1 (内ケーブル用ポリエチレンシース) NETIS:KK-090025-VR
- ・PLUX-EX (外ケーブル用ポリエチレン保護管) NETIS:KK-090020-A(※)



■他情報■

- 取引銀行 三井住友銀行 八尾支店
東京三菱UFJ銀行 八尾支店
- 主な取引先 法面専業者(全国)、トンネル施工ゼネコン各社、PC施工専業者
- 主な加入団体 ※(旧)ジェオフロンテ研究会、賛助会員
※公益社団法人、プレストレストコンクリート工学会、賛助会員
※社団法人、プレストレストコンクリート建設業協会、賛助会員

会社概要



ロット管理と出庫検査、トレーサビリティ確保で安心した品質を保障



自社倉庫兼工場:床面積731m²(土地面積1600m²)

各種品質試験・検査

弊社では、ハイグレードの自社ブランド商品を安価に提供させて頂くことを目的に、国内外注加工に加え、鋳物類は海外の協力工場を積極的に活用しております。品質はJIS規格に準じて管理しており、総じて高級な部品を低廉に提供してゆくことを目標にしております。

エステーエンジニアリング株式会社

所在地: 大阪府八尾市旭ヶ丘1丁目108番地2

電話: 072-990-0250
FAX : 072-990-0251